

拱 门 软 件

SQL Server2000+ SP4

安装

注意：本文以 SQL Server2000 个人版为例。标准版、企业版的安装大同小异。

一、 SQL Server2000 安装

1、首先打开 SQL Server2000 安装目录，如图 1 所示：

（若用光盘安装，并且光盘执行了自动运行，那么跳过此步）

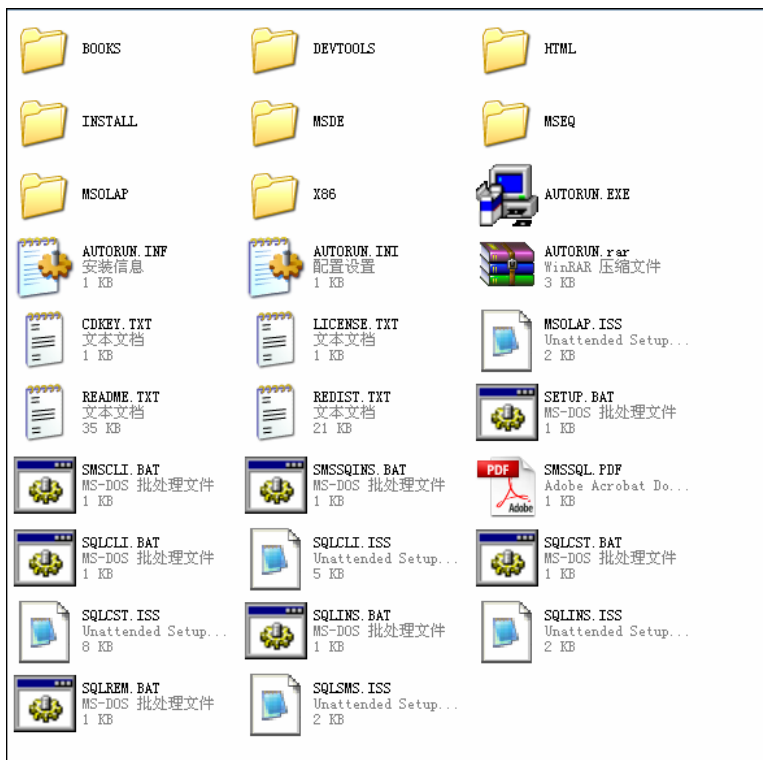


图 1 安装目录

2、在安装目录中找到 autorun.exe 文件，双击运行之。系统则启动 SQL Server2000 的安装程序，进入安装主界面，如图 2 所示：



图 2 安装主界面

3、在安装主界面中，点击“安装 SQL Server2000 组件”，进入安装组件选择界面，如图 3

所示:



图 3 安装组件选择界面

4、在安装组件选择界面，点击“安装数据库服务器”，进入安装欢迎界面，如图 4 所示：

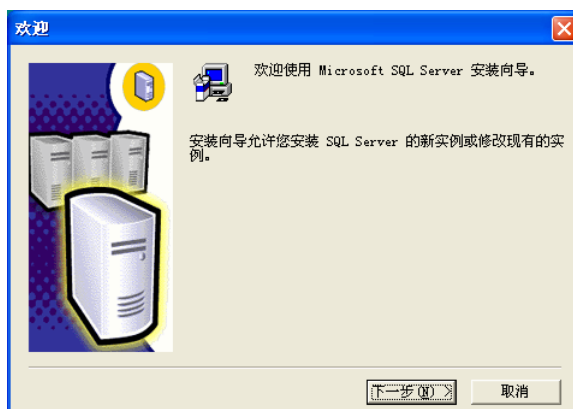


图 4 欢迎

5、在安装欢迎界面，点击【下一步】，进入计算机选择界面，如图 5 所示：

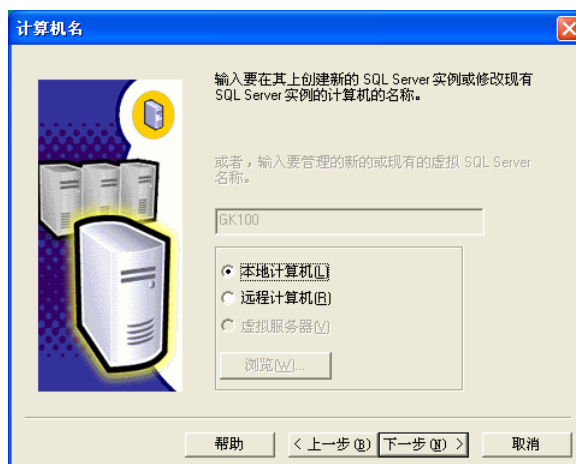


图 5 计算机选择

6、在计算机选择界面，选中“本地计算机”，点击【下一步】，进入安装实例选择界面，如

图 6 所示：

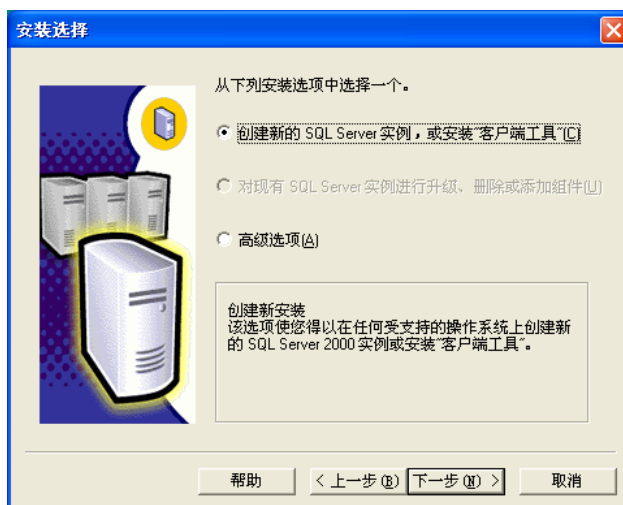


图 6 安装实例选择

7、在安装实例选择界面，选中“创建新的 SQL Server 实例，或安装客户端工具”，点击【下一步】进入用户信息设置界面，如图 7 所示：

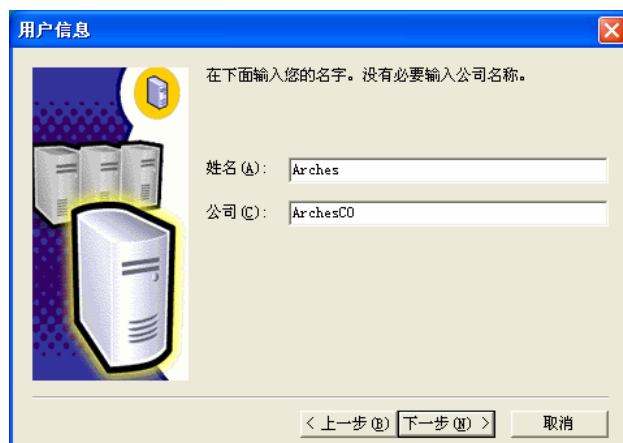


图 7 用户信息设置

8、在用户信息设置界面，输入“姓名”和“公司”，点击【下一步】进入软件许可协议界面，如图 8 所示：

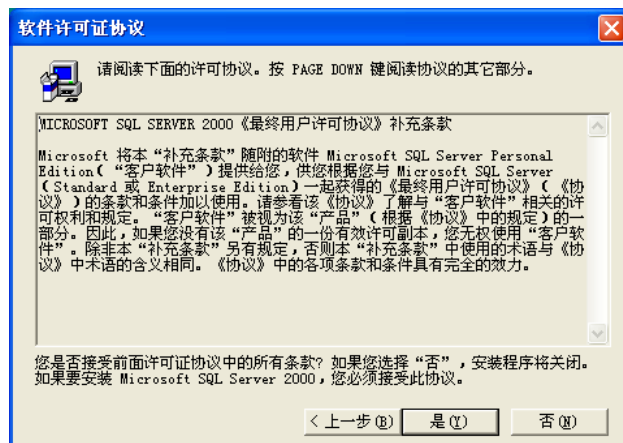


图 8 软件许可协议

9、在软件许可协议界面，列出了本软件的《最终用户协议书》，请仔细阅读协议书里面的内容，然后选择是否接受本协议的内容。点击【是】进入 CD-KEY 录入界面，如图 9 所示：

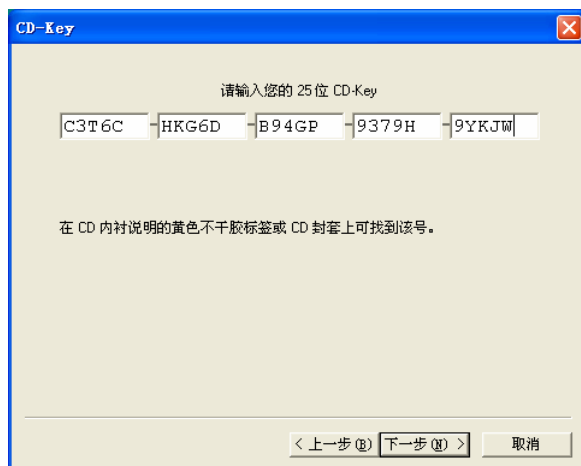


图 9 CD-KEY

10、在 CD-KEY 录入界面，请将你的正确 CD-KEY 录入到相应的框里（在图 1 的 CD-KEY.TXT 文件中有正确的 CD-KEY），CD-KEY 录入错误系统会给出提示，点击【下一步】进入安装定义界面，如图 10 所示：

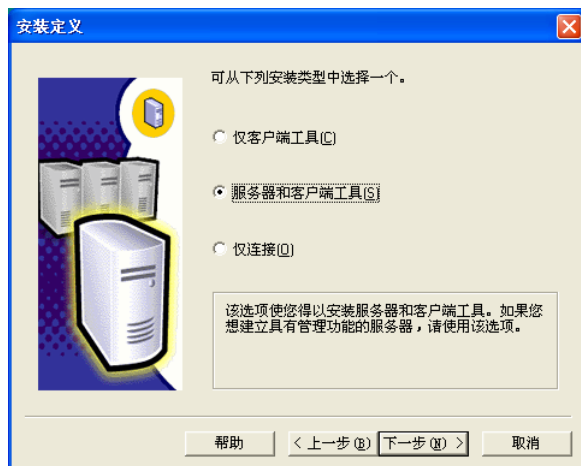


图 10 安装定义界面

11、在安装定义界面，选中“服务器和客户端工具”，点击【下一步】进入实例名定义界面，如图 11 所示：

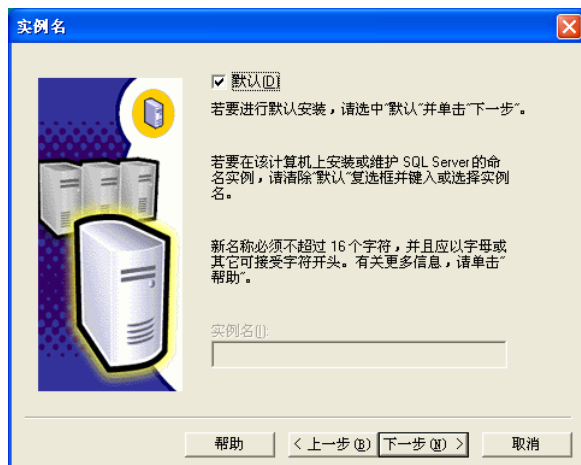


图 11 实例名定义

12、在实例名定义界面，选中“默认”，点击【下一步】进入安装类型选择界面，如图 12 所示：

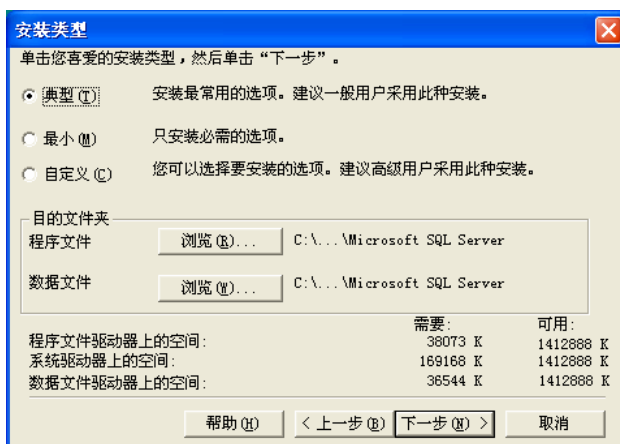


图 12 安装类型

13、在安装类型界面，选中“典型”，在“目标文件夹”可以将“程序文件”和“数据文件”指定盘符和目录，点击【浏览】进入文件夹选择界面，如图 12-2 所示：



图 12-2 文件夹选择

在文件夹选择界面将“程序文件”和“数据文件”指定为 d:\Program Files\Microsoft SQL Server，点击【下一步】进入服务账户选择界面,如图 13 所示：

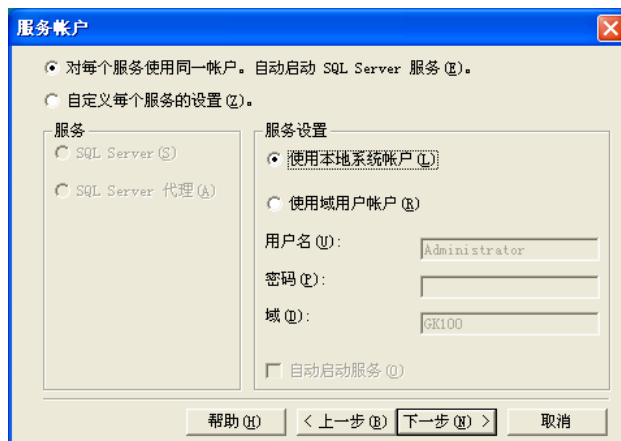


图 13 服务账户选择

14、在服务账户选择界面，依次选中“对每个服务使用同一账户。自动启动 SQL Server 服务”和“使用本地系统账户”，点击【下一步】进入身份验证模式，如图 14 所示：

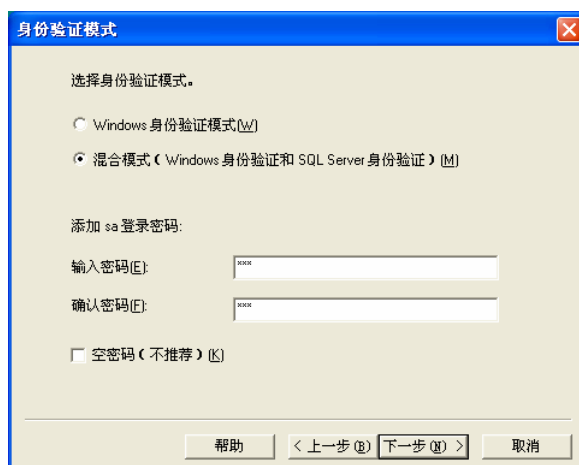


图 14 身份验证模式

15、在身份验证模式，选中“混合模式（Windows 身份验证和 SQL Server 身份验证）”，在 SA 登录密码中输入你为 SA 设置的密码，本文的 SA 密码是：123，密码设置完毕，点击【下一步】进入开始复制文件界面，如图 15 所示：

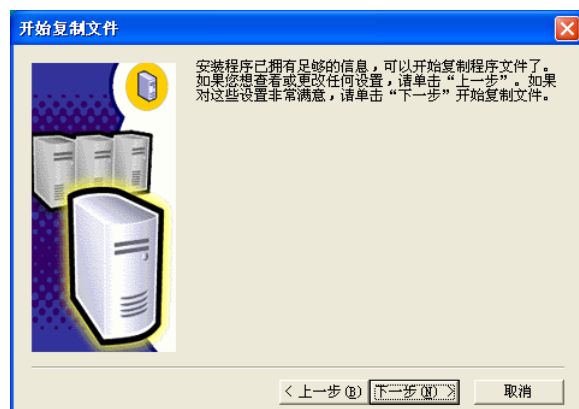


图 15 开始复制文件

16、在开始复制文件界面，点击【下一步】进入文件复制界面，如图 16 所示：

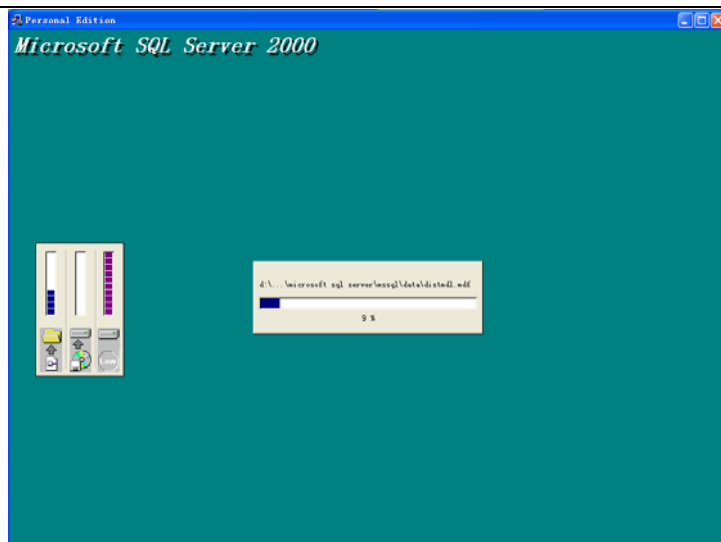


图 16 文件复制界面

17、在文件复制界面，系统将复制所需的文件，然后进行一些配置和注册，本过程可能要花费几分钟的时间，请耐心等待。

安装配置完毕后，进入安装完毕界面，如图 17 所示：



图 17 安装完毕

在安装完毕界面，点击【完成】，SQL Server2000 的安装到此就顺利结束了。

然后在 开始 / 程序（所有程序）/ Microsoft SQL Server / 中打开“服务管理器”，如图 18-1、18-2 所示

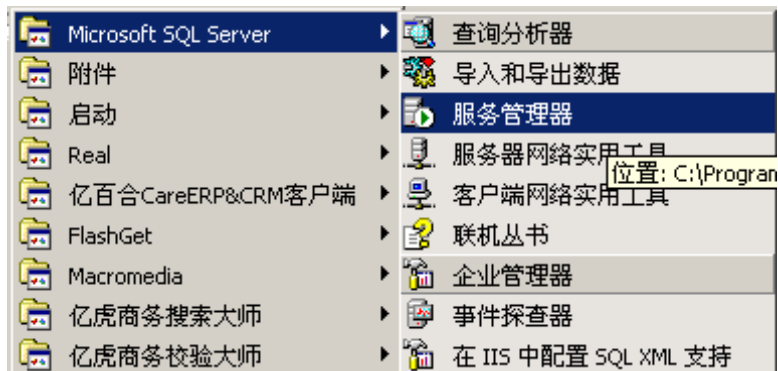


图 18-1 开始菜单



图 18-2 服务器管理器

在服务管理器界面中，选中“当启动 OS 时自动启动服务”，然后点击【开始/继续】按钮，启动本机的 SQL Server 服务。

二、 SP4 安装（这里是对 SQL Server 进行 SP4 补丁的安装，这步不可省略）

1、首先打开 SP4 的安装目录，如图 201 所示：

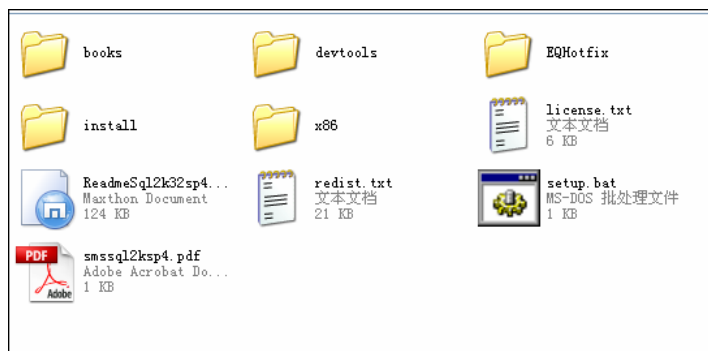


图 201 SP4 安装目录

2、在 SP4 安装目录中找到 setup.bat 文件，双击运行之。系统则启动 SP4 补丁的安装程序，进入安装欢迎界面，如图 202 所示：

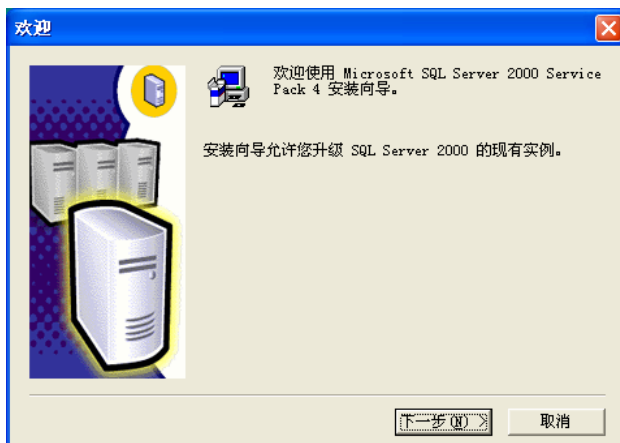


图 202 欢迎界面

3、在欢迎界面中，点击【下一步】进入软件许可协议界面，如图 203 所示：

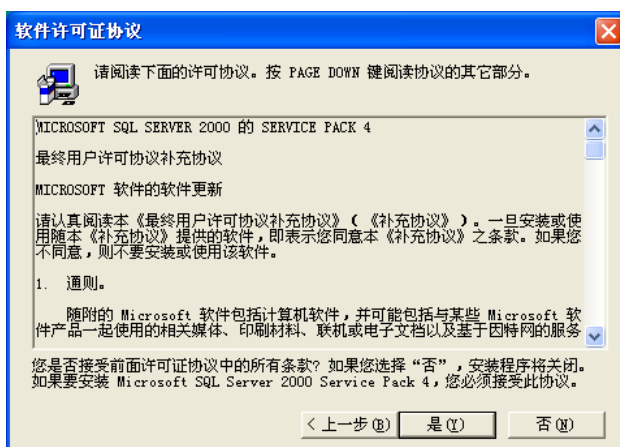


图 203 许可协议

4、在软件许可协议界面，请仔细阅读最终用户许可协议，然后点击【是】进入实例名选择界面，如图 204 所示：

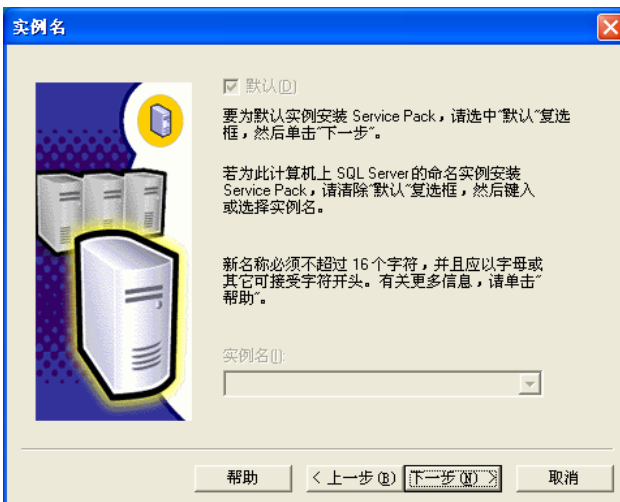


图 204 实例名

5、在实例名选择界面，点击【下一步】进入登录设置，如图 205 所示：

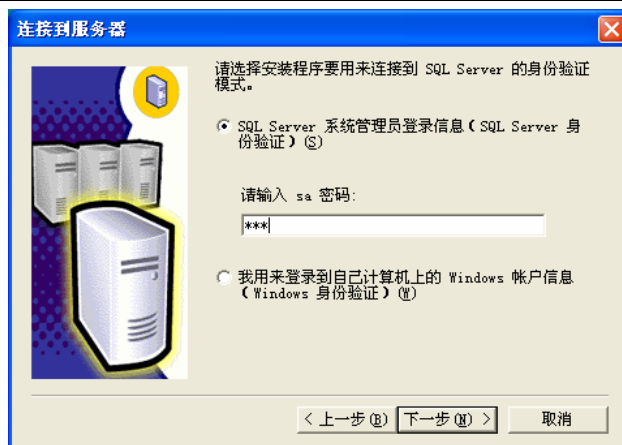


图 205 登录服务器

6、在登录服务器界面，选中“SQL Server 系统管理员登录信息（SQL Server 身份验证）”，然后输入 SA 密码，输入你在图 14 中定义的 SA 密码，本文的 SA 密码是：123，然后点击【下一步】进入服务选择界面，如图 206 所示：

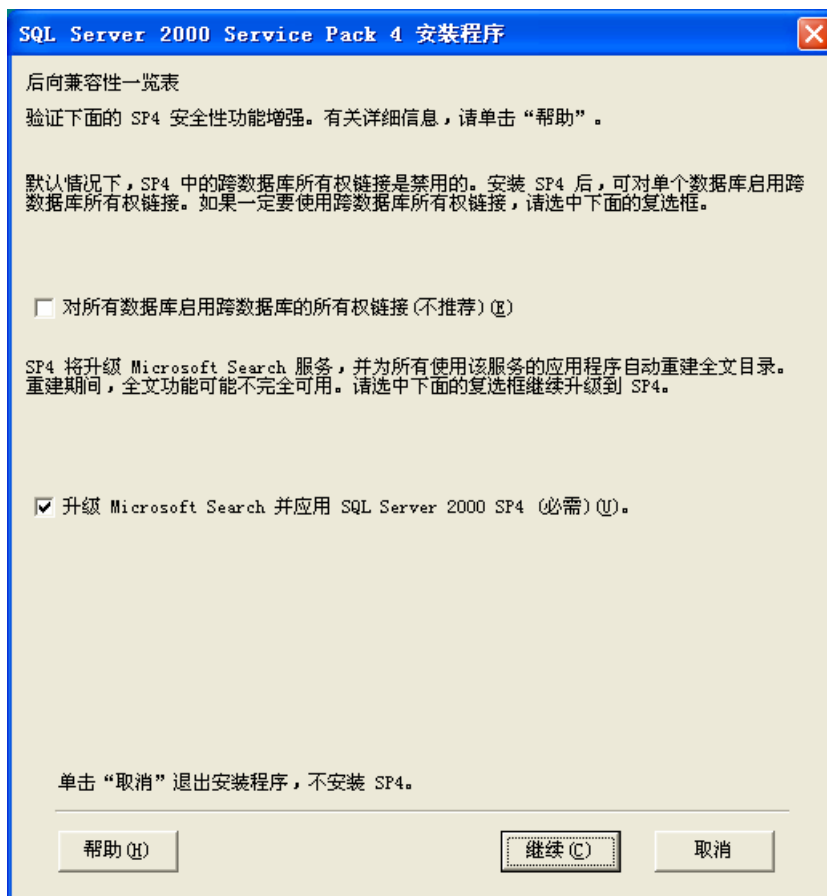


图 206 服务选择

7、在服务选择界面，选中“升级 Microsoft Search 并应用 SQL Server2000 SP4（必需）”，然后点击【继续】进入错误报告处理界面，如图 207 所示

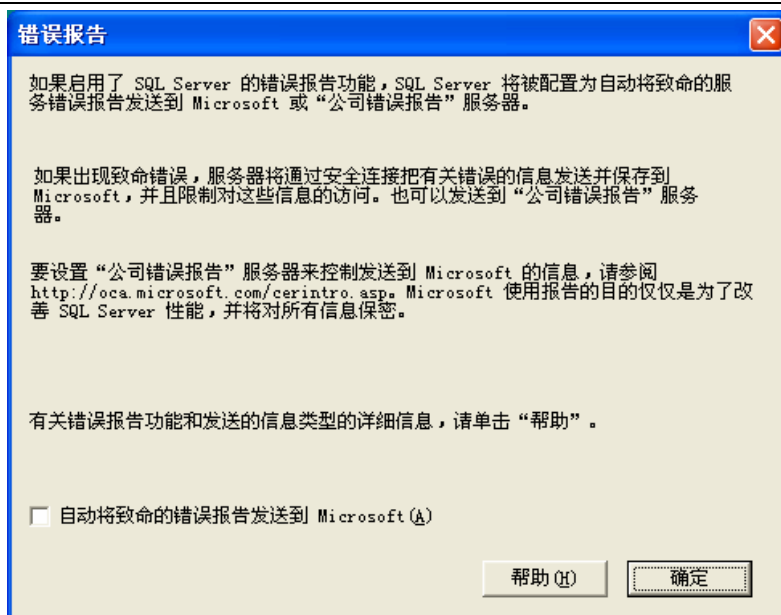


图 207 错误报告

8、在错误报告处理界面，直接点击【确定】进入开始复制文件界面，如图 208 所示：

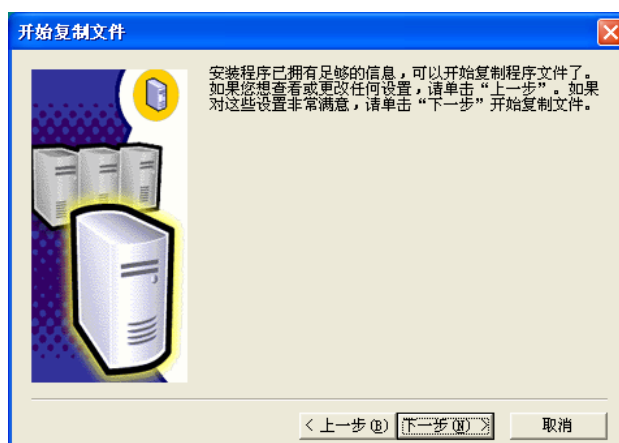


图 208 开始复制文件

9、在开始复制文件界面，直接点击【下一步】进入文件复制界面，如图 209 所示：

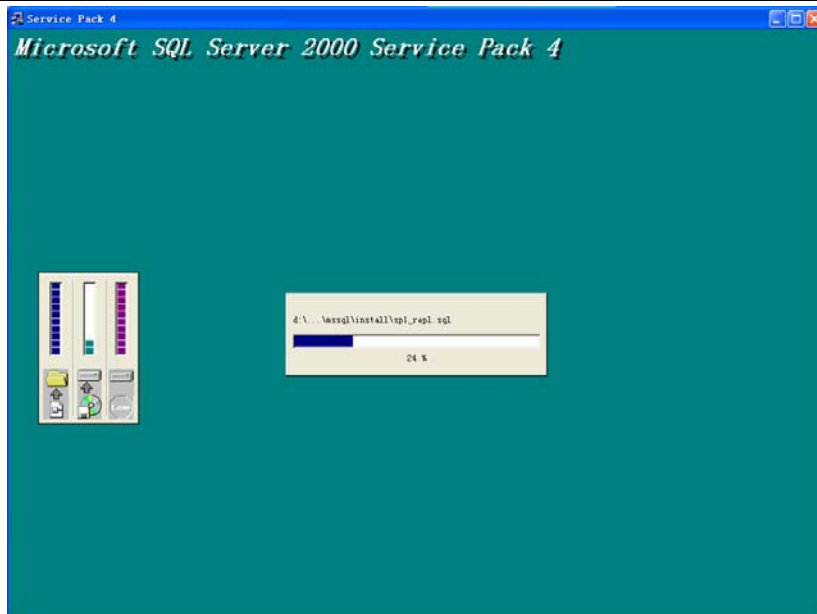


图 209 文件复制

10、在文件复制界面，系统将复制所需的文件，然后进行一些配置和注册，本过程可能要花费几分钟的时间，请耐心等待。

安装配置完毕后，进入备份系统数据库界面，如图 210 所示：

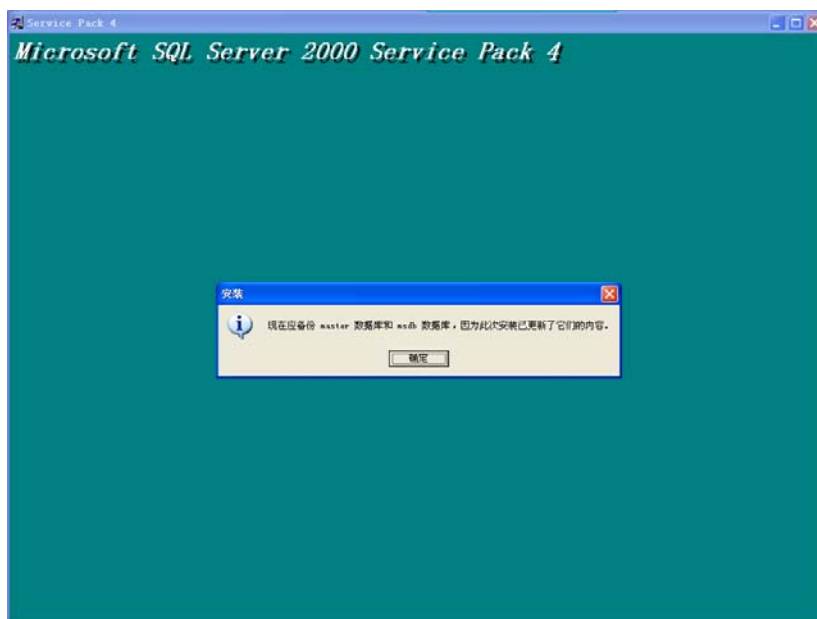


图 210 备份系统数据库

11、系统对 master 和 msdb 数据库进行备份，直接单击【确定】，进入完成界面。

12、至此 SQL Server 的 SP4 补丁顺利安装完毕。

请重启电脑，以便安装全部生效。